

Entwicklungen und Perspektiven für das kommende Jahr



MARKTAUSBLICK 2025

Strategische Anlagechancen in einem dynamischen Umfeld

Das Jahr 2024 brachte eine Reihe bedeutender wirtschaftlicher und politischer Entwicklungen mit sich, die den Ton für das Jahr 2025 setzen. Technologische Innovationen, die Wiederbelebung nachhaltiger Investitionen und die Folgen geopolitischer Spannungen prägen die Rahmenbedingungen für ein spannendes 2025. Diese Themen sind nicht nur kurzfristige Ereignisse, sondern geben auch einen Ausblick auf langfristige Trends, die unseres Erachtens in der strategischen Portfolio-Allokation berücksichtigt werden müssen.

1. Künstliche Intelligenz

Das Jahr 2024 war ein Rekordjahr für Technologieunternehmen, insbesondere für jene mit starkem Engagement in der Künstlichen Intelligenz (KI). Unternehmen wie Nvidia, Microsoft und Alphabet haben von der wachsenden Bedeutung von KI in Wirtschaft und Gesellschaft profitiert. Nvidia, als führender Anbieter von Grafikprozessoren, die für KI-Anwendungen essenziell sind, konnte allein im dritten Quartal einen Gewinnsprung von über 100 % verzeichnen. Zahlen, die vor wenigen Monaten noch unvorstellbar waren.

TROTZ DER BEEINDRUCKENDEN PERFORMANCE GIBT ES HERAUSFORDERUNGEN:

- Die Kurse vieler Technologieaktien haben bereits hohe Erwartungen eingepreist, was in einer erhöhten Volatilität resultieren könnte.
- Anleger zeigen sich sensibel gegenüber Nachrichten, die das Wachstum der Branche betreffen. Gleichzeitig kann die Veröffentlichung neuer technologischer Durchbrüche für starke positive Impulse sorgen.

2. Nachhaltige Investitionen

Nachhaltige Investitionen standen in den letzten zwei Jahren vor besonderen Herausforderungen. Der Krieg in der Ukraine und seine Folgen haben die Aufmerksamkeit vieler Marktteilnehmer auf kurzfristige Stabilität und Versorgungssicherheit gelenkt, wodurch nachhaltige Projekte zeitweise in den Hintergrund rückten. Dennoch gibt es erste Signale für eine Rückkehr des Themas in den Fokus der Märkte. Ein Beispiel für das Potenzial nachhaltiger Investments zeigte sich bereits in 2024: Siemens Energy, ein Vorreiter in der Entwicklung von Lösungen für die Energiewende, hat die beste Performance unter allen DAX-Werten erzielt.



Die Perspektive: Die Energiewende erfordert jährliche Investitionen in Billionenhöhe, wodurch langfristig attraktive Wachstumschancen in Bereichen wie Windenergie, Wasserstofftechnologie und nachhaltiger Infrastruktur entstehen. Für Anleger bieten sich hier Chancen, nicht nur ökologische Verantwortung zu übernehmen, sondern auch von stabilen Renditen zu profitieren. Gleichzeitig sei angemerkt, dass der exakte Zeitpunkt, wann Nachhaltigkeit wieder verstärkt in den Fokus der Anleger rückt, schwer vorherzusehen ist. Dass es ein Thema sein wird, davon sind wir überzeugt.

3. Geopolitische Spannungen und wirtschaftliche Umbrüche

Die geopolitischen Risiken des Jahres 2024 haben die globalen Marktbedingungen nachhaltig verändert. Konflikte, Handelsbeschränkungen und eine zunehmende Blockbildung prägen die wirtschaftliche Landschaft. Dies hat nicht nur kurzfristige Auswirkungen auf Kosten und Handelsströme, sondern auch langfristige Konsequenzen für strategische Investitionen und die globale Wertschöpfungskette.

DIREKTE WIRTSCHAFTLICHE AUSWIRKUNGEN:

- Unternehmen mussten Lieferketten diversifizieren, was kurzfristig zu höheren Kosten, langfristig aber zu mehr Resilienz führt.
- Die steigende Bedeutung von regionalen Lieferketten eröffnet neue Investitionschancen, vor allem in Schwellenländern mit strategischer Rohstoffversorgung.

Die Perspektiven: Die geopolitische Neuordnung rückt kritische Rohstoffe wie Kupfer, Lithium und andere essenzielle Metalle in den Mittelpunkt, da sie unverzichtbar für die Energiewende sind. Ihre Verfügbarkeit entwickelt sich zu einem strategischen Faktor mit wachsender Bedeutung. Gleichzeitig könnten aufstrebende Regionen wie Indien und der Nahe Osten zu zentralen Wirtschaftszentren avancieren, was eine stärkere geografische Diversifikation in Portfolios erforderlich macht. Trotz aller Chancen birgt die aktuelle Geopolitik, als Beispiel sei der zunehmende Zolllkonflikt in den USA erwähnt, zumindest kurzfristige Risiken, die sich in erhöhter Volatilität am Markt widerspiegeln könnte.

4. Inflation und Zinspolitik: Eine neue Normalität

Das makroökonomische Umfeld hat sich nach Jahren niedriger Zinsen und moderater Inflation grundlegend gewandelt. Trotz eines Rückgangs der Inflation in vielen Volkswirtschaften im Jahr 2024 bleibt das Preisniveau weiterhin über den Niveaus vor der Pandemie. Die Zinsen liegen deutlich über dem Vorkrisenniveau, sind jedoch historisch betrachtet weiterhin günstig. Die Zentralbanken agieren angesichts dieser Rahmenbedingungen mit Vorsicht

- USA: Die Fed wird die Leitzinsen voraussichtlich kaum unter 4 % senken. Eine höhere Inflation, die starke Wirtschaft und die expansive Fiskalpolitik der Trump-Administration erfordern eine vorsichtige Geldpolitik. Zinssenkungen dürften nur sehr dosiert erfolgen, um die Preisstabilität nicht zu gefährden.

- Europa: Die wirtschaftlichen Aussichten in Europa sind deutlich gedämpfter, und die Inflation bewegt sich näher am 2%-Ziel der EZB. Diese Bedingungen schaffen Spielraum für eine expansive Geldpolitik. Die EZB könnte Zinssenkungen in Betracht ziehen, um das Wachstum anzukurbeln und die Konjunktur zu stützen, ohne die Preisstabilität zu gefährden.



Für Anleger bedeutet dies: Die Zeiten stabil niedriger Zinsen und planbarer Renditen bei Staatsanleihen sind vorbei. Portfolios müssen flexibler gestaltet werden, um Schwankungen abzufedern.

Herausforderungen und Chancen für Anleger

Die dynamische Entwicklung der Märkte verlangt von Anlegern eine neue Herangehensweise. Eine klassische, starre 60/40-Portfoliostruktur stößt an ihre Grenzen. Stattdessen sind **breite Diversifikation, thematische Schwerpunkte und dynamische Anpassungen** entscheidend, um sowohl Stabilität zu gewährleisten als auch Wachstumschancen zu nutzen.

Ein modernes Portfolio muss daher sowohl Stabilität bieten als auch offen für neue Entwicklungen sein. Hierfür ist es entscheidend, verschiedene Anlageklassen und Trends zu kombinieren, auch in Form von unterschiedlichen Strategien, um flexibel auf Veränderungen reagieren zu können. Die richtige Balance zwischen einer soliden Basis und gezielten Zusatzbausteinen bietet Stabilität in turbulenten Zeiten und ermöglicht gleichzeitig die gezielte Nutzung von Wachstumschancen.

1. Die breite Basis: Stabilität durch Diversifikation

Die Grundlage eines jeden Portfolios ist eine breit diversifizierte Basis, die auf langfristiges Wachstum ausgelegt ist und gleichzeitig abgestimmte Strategien, die optimal aufeinander abgestimmt sind:

DIE ETF-BASIERTEN PRIMUS FONDS:

- Unser PRIMUS Balance kombiniert dynamisch Aktien und Anleihen und reagiert antizyklisch auf Marktverwerfungen. Eine Strategie, die Stabilität und Wachstum vereint. Der PRIMUS Global als reiner globaler Aktienfonds hat das Ziel möglichst breit zu diversifizieren und damit in nahezu alle Länder zu Welt zu investieren.

ETF-BASIERTE VERMÖGENSVERWALTUNGSSTRATEGIEN:

- Mit kosteneffizienten und breit diversifizierten ETFs können Anleger von den globalen Marktchancen profitieren. Diese Strategien bieten eine robuste Grundlage und ermöglichen es, auch in volatilen Märkten ruhig zu bleiben. Eine Antizyklus reagiert zudem auf starke Marktverwerfungen.

MULTI-ASSET-STRATEGIE:

- In dieser dynamischen Lösung passen sich die Strategien aktiv an die Marktentwicklungen an. Durch eine flexible Allokation zwischen verschiedenen Anlageklassen können Risiken besser gesteuert und Chancen genutzt werden; Mit einer geringeren Aktienquote als beim PRIMUS Balance bietet die Strategie eine reduzierte Schwankungsbreite und ein ausgewogenes Verhältnis zwischen Sicherheit und Wachstum.

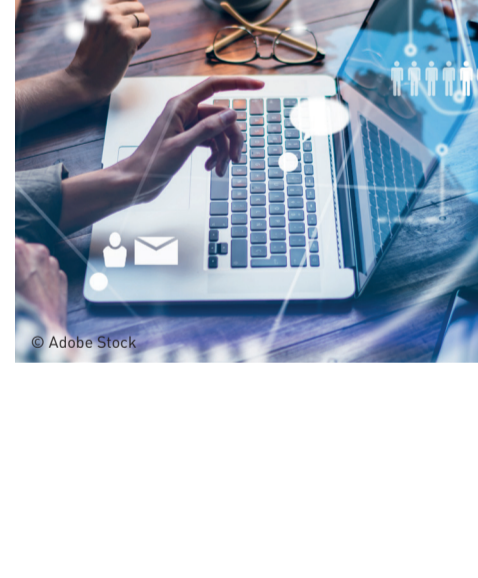
NACHHALTIGKEITSSTRATEGIE BLUE PLANET:

- Diese weltweit ausgerichtete Strategie investiert in Unternehmen, die ökologische, soziale und ethische Standards erfüllen. Sie bietet nicht nur eine robuste Diversifikation, sondern verbindet mit verantwortungsvollen nachhaltigen Werten mit attraktiven Renditechancen. Globale Marktchancen gepaart mit verantwortungsbewusstem Investieren.

2. Megatrend-Strategie als Zusatzbaustein

Um gezielt Wachstumschancen zu nutzen, ergänzen wir die breite Basis durch eine spezialisierte Strategie, die auf zukunftsweisende Themen ausgerichtet ist:

Diese Strategie umfasst die fünf zentralen Megatrends unserer Zeit: Demografischer Wandel, Nachhaltigkeit & Klimawandel, Technologische Disruption & KI, Geopolitische Fragmentierung und Zukunft des Finanzwesens. Sie bietet Anlegern die Möglichkeit, schon heute in die Schlüsselthemen der Zukunft zu investieren. Mit einem klaren Fokus auf langfristige Entwicklungen und Wachstum ist diese Strategie eine wertvolle Ergänzung für Portfolios mit einem längerfristigen Anlagehorizont.



3. Dynamik und Antizyklus: Flexibel auf Veränderungen reagieren

Die Kombination aus Kerninvestments und ergänzenden Bausteinen wird durch eine dynamische Allokation abgerundet. Antizyklische Anpassungen innerhalb der Strategien aber auch über die Strategien hinweg ermöglichen es, in schwächeren Marktphasen gezielt Chancen zu nutzen. Der nowinta Primus Balance, Blue Planet und die ETF-basierten Marktstrategien sind ideale Werkzeuge, um flexibel auf Marktverwerfungen zu reagieren, sollten diese eintreten.

Ihr Vorteil:

Professionelle Betreuung und kostenfreie Depots

Mit unserer Vermögensverwaltung stellen Sie eine maßgeschneiderte Lösung, die nach ausführlichen Gesprächen und einer detaillierten Analyse von unseren Beratern optimal auf Ihre individuellen Ziele abgestimmt wird. Unsere Leistungen umfassen:

PROFESSIONELLE BETREUUNG:

- Unsere Experten überwachen Ihr Portfolio kontinuierlich und passen die Strategie an die Marktbedingungen an.

KOSTENFREIE DEPOTS:

- Profitieren Sie von kostenfreier Depotführung bei Vermögensverwaltungsstrategien, die Ihnen maximale Flexibilität ermöglicht. Sie können die verschiedenen Strategien frei kombinieren, ganz nach Ihren Bedürfnissen – ohne Mehrkosten im Vergleich zu Ihrer aktuellen Lösung.

DETAILLIERTE UND AGGREGIERTE DARSTELLUNG:

- Unser neues Kundenportal bietet Ihnen volle Transparenz über Ihre Anlagen. Sie können Ihre einzelnen Depots separat betrachten oder eine aggregierte Gesamtsicht nutzen, um Ihre gesamte Anlagestrategie auf einen Blick zu überblicken. Diese Kombination ermöglicht es Ihnen, sowohl die Performance und Allokation Ihrer Strategien auf hoher Ebene zu verfolgen als auch bei Bedarf tiefer in die Details einzutauchen und die Entwicklungen der einzelnen Strategien genau zu analysieren.



Gemeinsam in die Zukunft investieren

Die Welt der Geldanlage wird zunehmend komplexer, da sich Märkte schneller verändern und neue Trends und Herausforderungen entstehen. Doch genau hier setzen wir an: Mit einer durchdachten und klar strukturierten Beratungsphilosophie nehmen wir Ihnen die Komplexität ab und schaffen eine sorgenfreie Lösung, die sich an Ihre individuellen Bedürfnisse anpasst.

Unsere Kombination aus einer stabilen, breit diversifizierten Basis und gezielten Bausteinen bietet Ihnen die perfekte Balance zwischen Stabilität und Wachstum. Sie profitieren von einer einfachen und transparenten Lösung, während unsere Experten die Details im Blick behalten und Ihre Anlagen kontinuierlich optimieren – ideal abgestimmt auf die Anforderungen und Möglichkeiten unserer Zeit.

VEREINBAREN SIE NOCH HEUTE EINEN TERMIN MIT IHREM BERATER, UM ZU ERFAHREN, WIE WIR GEMEINSAM IHRE FINANZIELLE ZUKUNFT ERFOLGREICH GESTALTEN KÖNNEN – UNKOMPLIZIERT, SÖRGENFREI UND EFFEKTIV.

KONTAKT

www.nowinta.de nowinta InvestmentService GmbH
Tel. 07361 91230 Ellwanger Str. 32, 73433 Aalen

Disclaimer

Dies ist eine Werbemittelung im Sinne des WpHG. In diesem Dokument enthaltene Angaben stellen keine Anlageberatung dar, sondern dienen ausschließlich der Beschreibung von Anlagestrategien oder Anlageprodukten, die ohne unsere Vorankündigungen wieder geändert werden können. Wir haben uns bemüht, alle Angaben sorgfältig zu recherchieren und zu erarbeiten. Dabei wurde zum Teil auf Informationen Dritter zurückgegriffen. Einzelne Angaben können sich insbesondere durch Gesetzesänderungen oder infolge von gesetzlichen Änderungen als nicht mehr zutreffend erweisen. Für die Richtigkeit, Vollständigkeit und Aktualität sämtlicher Angaben kann daher keine Gewähr übernommen werden. Sofern Aussagen über Marktentwicklungen, Renditen, Kursgewinne oder sonstige Vermögenszuwächse sowie Risikokennziffern getätigt werden, stellen diese lediglich Prognosen dar, für deren Eintritt wir keine Haftung übernehmen. Insbesondere sind frühere Wertentwicklungen, Simulationen oder Prognosen kein verlässlicher Indikator für die zukünftige Wertentwicklung. Vermögenswerte können sowohl steigen, als auch fallen. Die hier diskutierten Anlagemöglichkeiten können je nach den speziellen Anlagezielen und Finanzpositionen für bestimmte Anleger ungeeignet sein. Sämtliche Ausführungen gehen von unserer Beurteilung der gegenwärtigen Rechts- und Steuerlage aus. Alle Meinungsäußerungen geben unsere aktuelle Einschätzung wieder, die ohne vorherige Ankündigung geändert werden kann.